

MANUAL
DE
INSTRUCCIONES

2008

Índice

1-	INTRODUCCIÓN	3
2-	CONFIGURACIÓN REGIONAL DEL SISTEMA OPERATIVO.....	4
3-	OPCIÓN IDIOMA EN EL INTERNET EXPLORER - CONFIGURACIÓN.....	6
4-	CONFIGURACIONES ADICIONALES.....	8
5-	RECOMENDACIONES GENERALES.....	10

1- Introducción

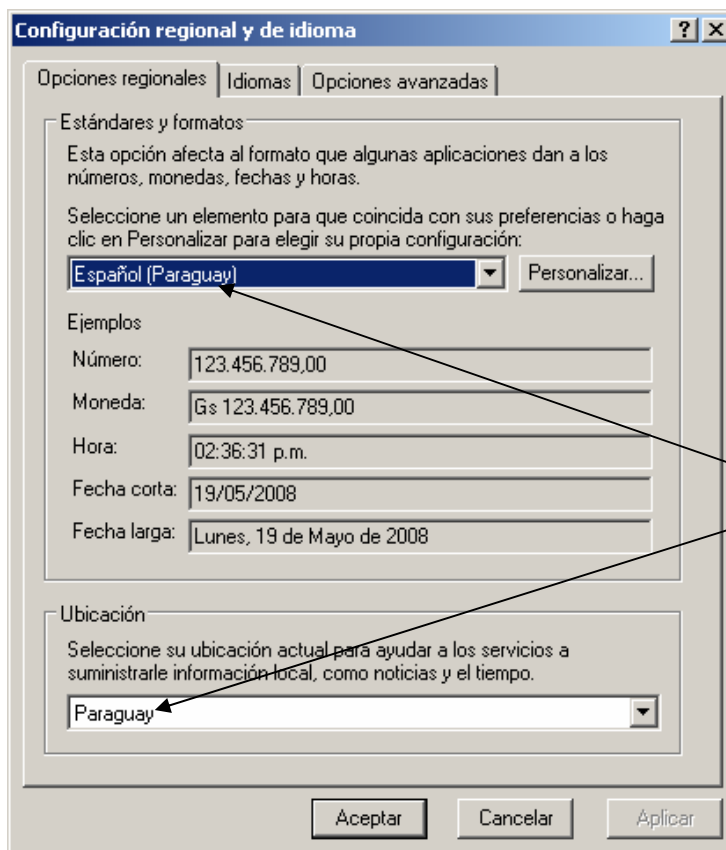
El presente instructivo detalla los requerimientos y las configuraciones necesarias que el usuario deberá implementar en su terminal de trabajo y así lograr un mejor desempeño en la utilización del Sistema VUE.

Dichos requerimientos se detallan solo para Sistemas Operativos Windows e Internet Explorer.

2- Configuración Regional del Sistema Operativo

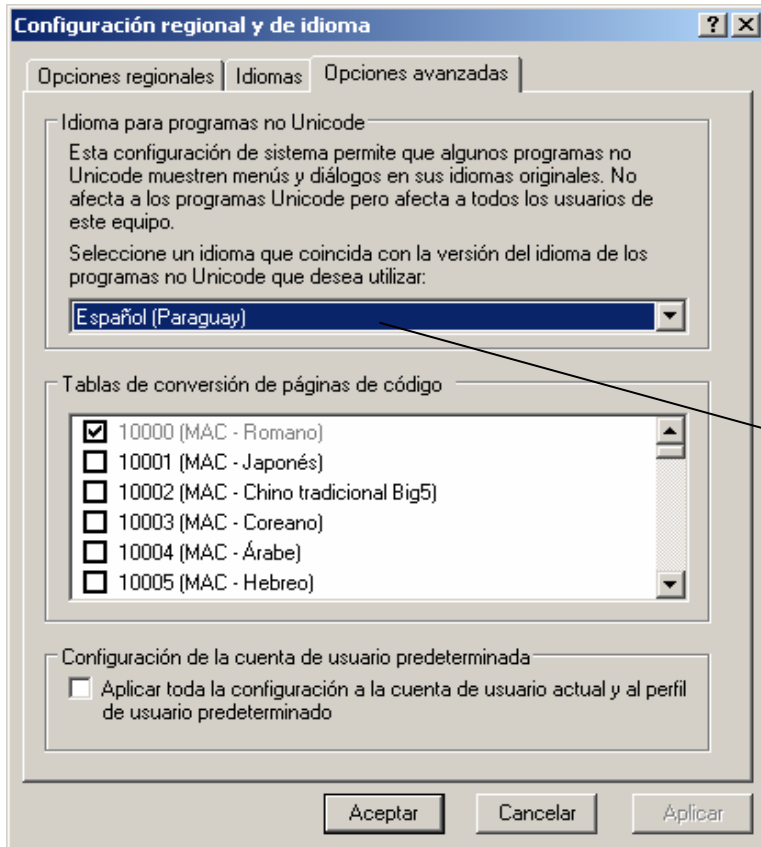
La configuración regional del sistema es la misma para todas las versiones de Windows; la ruta de acceso es: Inicio – Panel de Control – Configuración Regional y de Idioma. Aquí configuraremos la primera opción requerida por el Sistema VUE.

Importante: Es necesario que la configuración que usted elija para su sistema operativo coincida con la configuración o el Idioma que maneje internamente su Internet Explorer.



En opciones regionales debemos asegurarnos que los Estándares y Formatos coincidan con la Ubicación (país); en nuestro ejemplo será Paraguay.

Figura 1.1



De la misma forma la selección del idioma debe coincidir con lo detallado en la figura 1.1

Figura 1.2

3- Opción Idioma en el Internet Explorer - Configuración

La configuración del **Idioma** en el Internet Explorer va relacionada directamente con la primera opción descrita en el ítem 2 “**Configuraciones Regionales y de Idioma**”.

Aquí detallamos el punto más importante para el buen desempeño del Sistema VUE a través de su Internet Explorer.

Importante: *El Internet Explorer maneja internamente su propio formato regional, por lo que es necesaria que la configuración del Sistema Operativo coincida con la misma. El sistema Vue requiere que usted agregue la siguiente opción “**español (alfabetización internacional) es-ES**” en el modulo **Idioma** ubicada en la Pestaña **General**; detalles a continuación.*

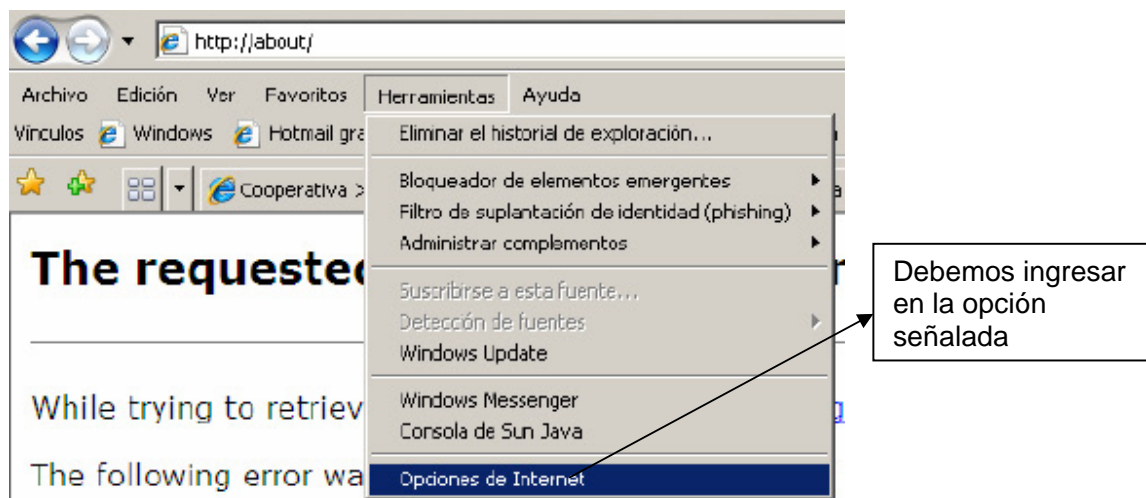


Figura: 1.3

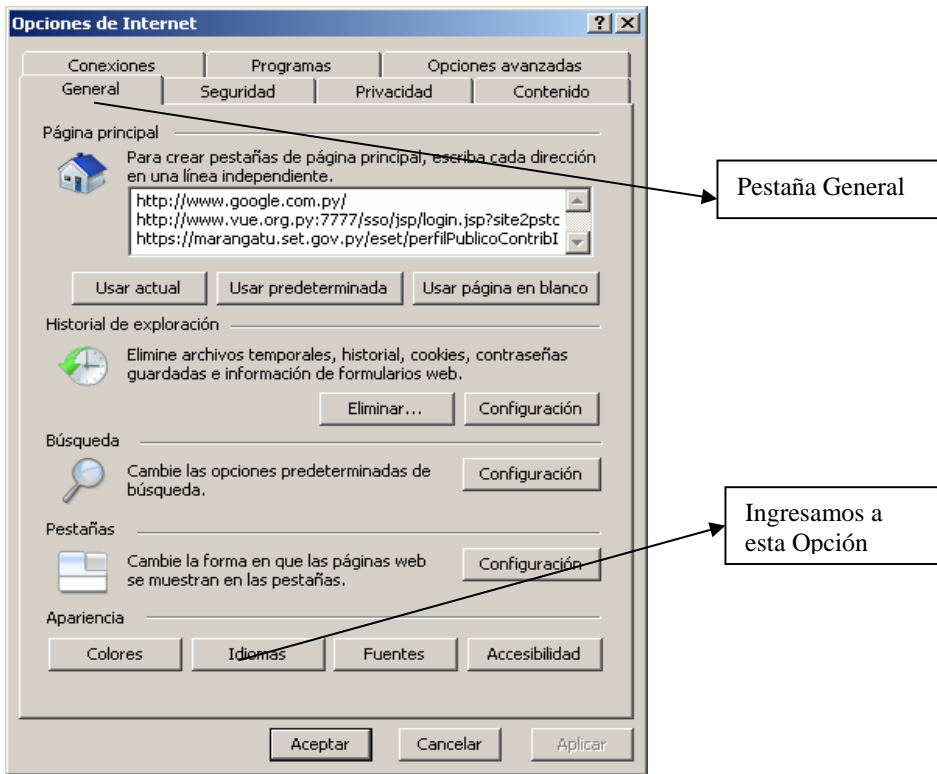


Figura 1.4

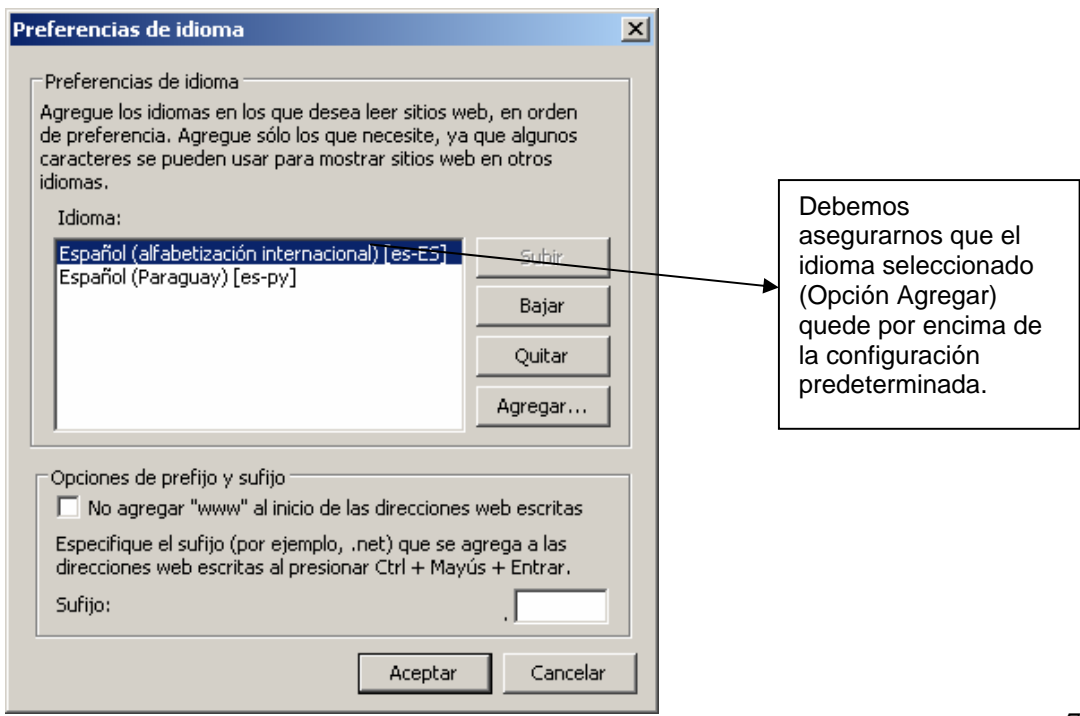


Figura 1.5

4- Configuraciones Adicionales

El Internet Explorer ofrece una serie de opciones adicionales las cuales permiten al usuario la posibilidad de agilizar la actividad que este desarrollando; por tal motivo mostramos a continuación una de esas opciones.

Importante: *Las configuraciones mostradas en este modulo no afectan el buen desempeño del Sistema VUE*

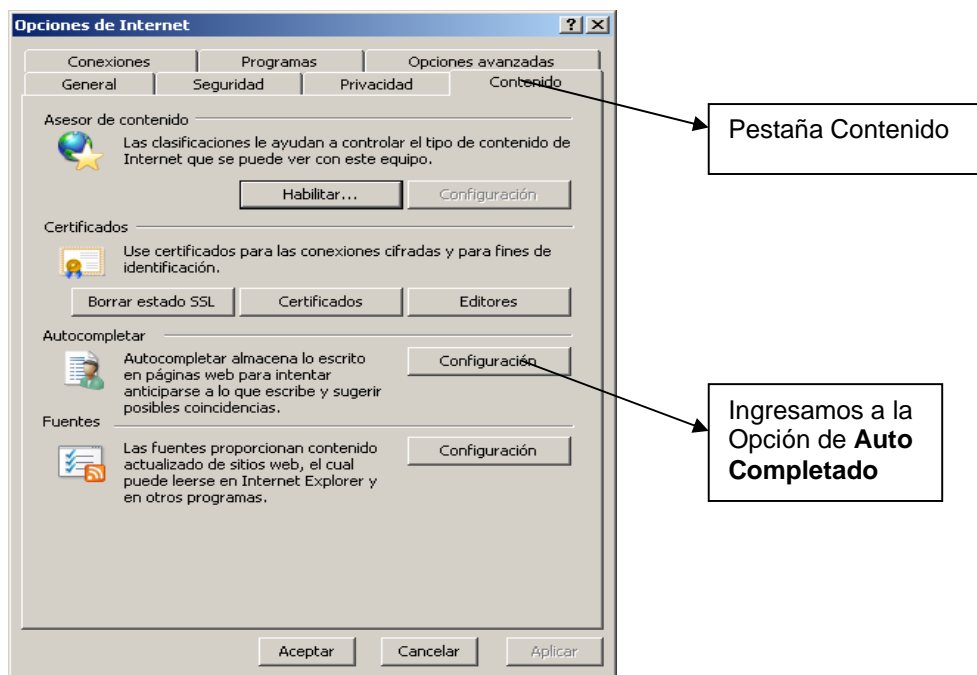
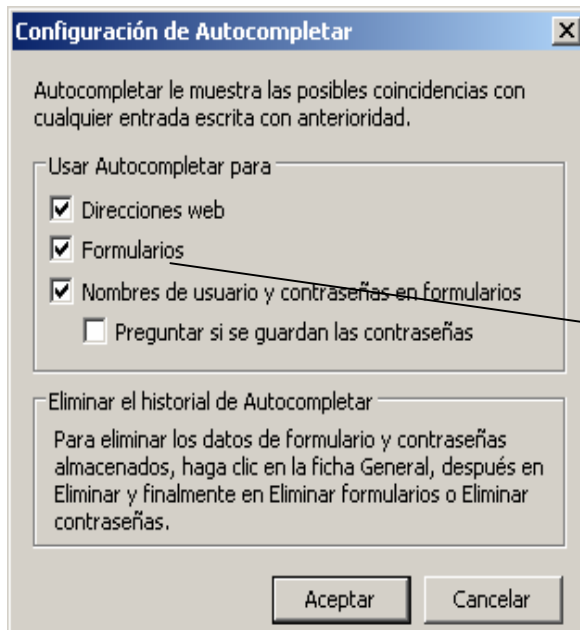


Figura 1.6



Si tildamos la opción Formularios, esto permite que el Internet Explorer grave en forma de histórico los campos que vayamos ingresando; en otras palabras si completáramos los campos de un Certificado de Origen generado digamos los Datos del Importador; por decir la ciudad, la dirección, etc.; con esta opción usted la próxima vez que quiera utilizar los mismos datos, el explorador le desplegara las opciones cargadas anteriormente por campo.

Figura 1.7

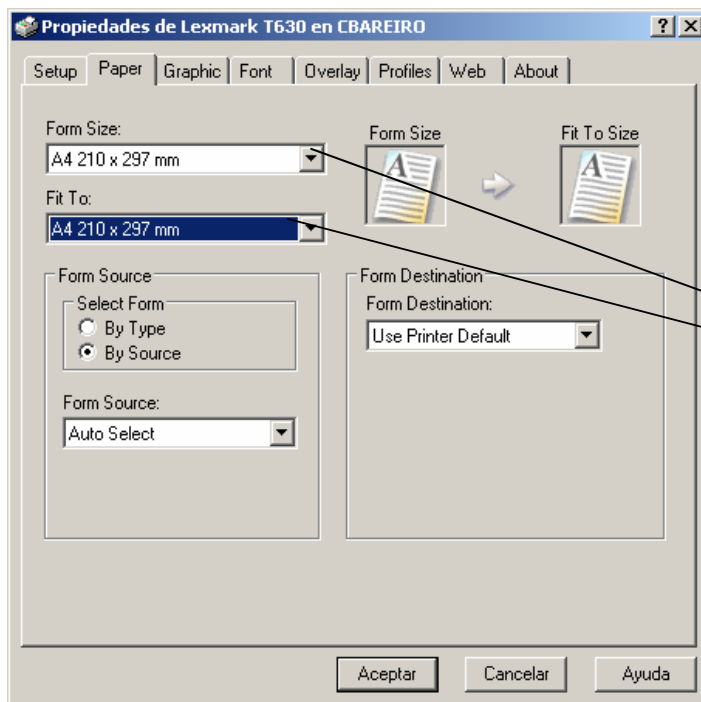
5- Recomendaciones Generales

En este modulo detallamos la forma de configurar su impresora a modo de imprimir el Certificado de Origen de tipo SGP (Sistema Generalizado de Preferencias).

Importante: El ejemplo ilustrado fue echo en base a los modelos de impresoras marca HP D1140 y Lexmark T630.

Pasos a seguir por el usuario:

Paso 1º: Verificar que la impresora tenga configurada el tipo de Hoja A4.



Es importante verificar que la configuración de papel de su impresora coincida con la configuración de su Acrobat Reader.

Figura 1.8

Paso N° 2: Se realiza las configuraciones necesarias en el Programa Adobe Reader.(la configuración es valida para otras versiones). El ejemplo ilustrado esta basado en una versión del Adobe Acrobat 6.0 Profesional.

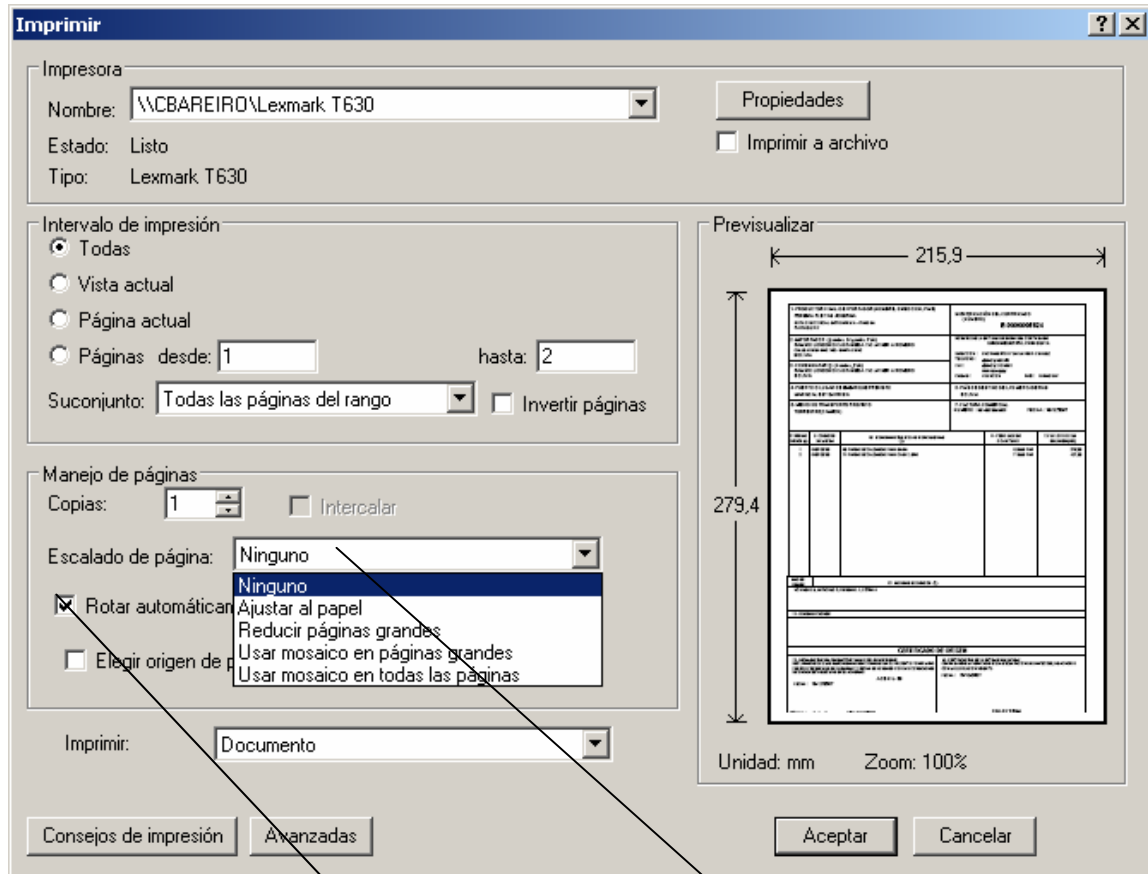


Figura 1.9

Dejamos tildado la Opción Rotar Automáticamente y Rotar

En Escalada de Pagina se agrega la opción ninguna

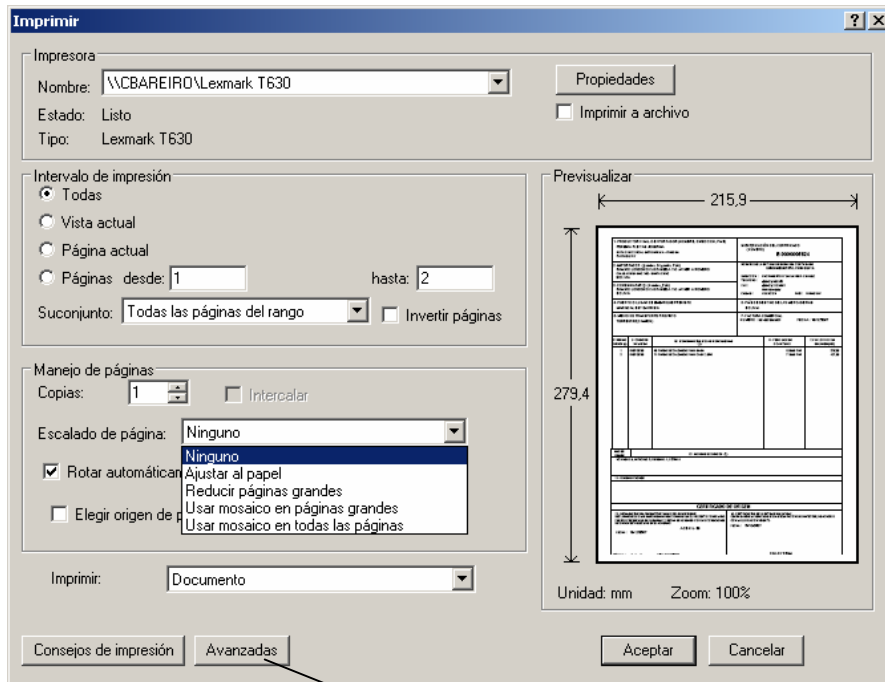


Figura 1.10

Ingresamos a la opción Avanzadas

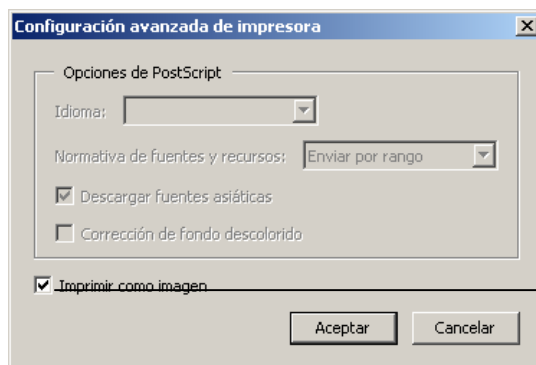


Figura 1.11

Como Paso Final Tildamos la Opción Imprimir como imagen